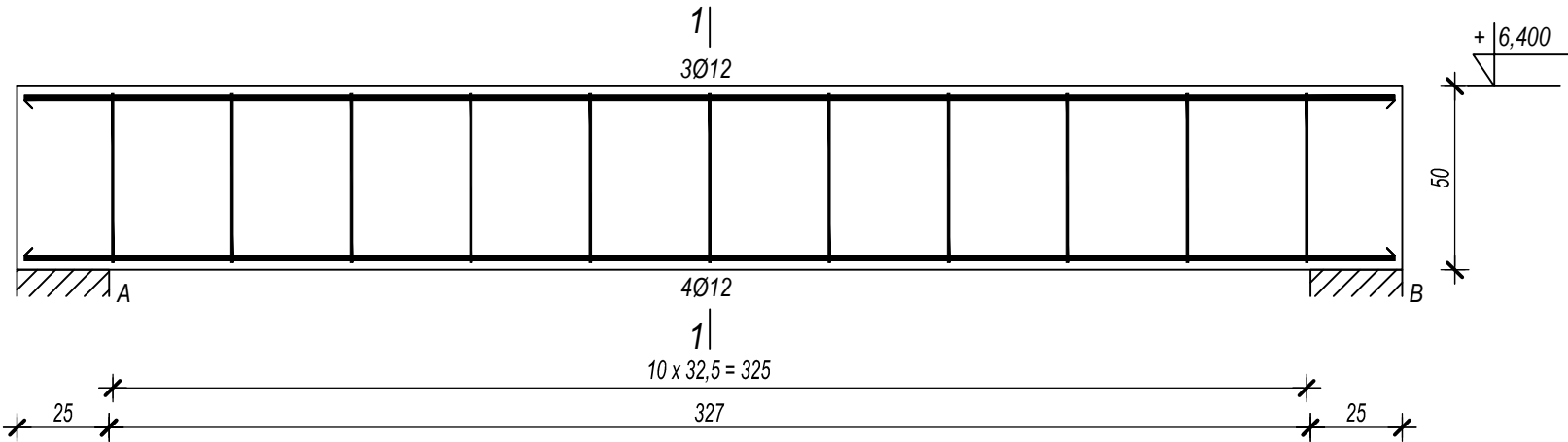
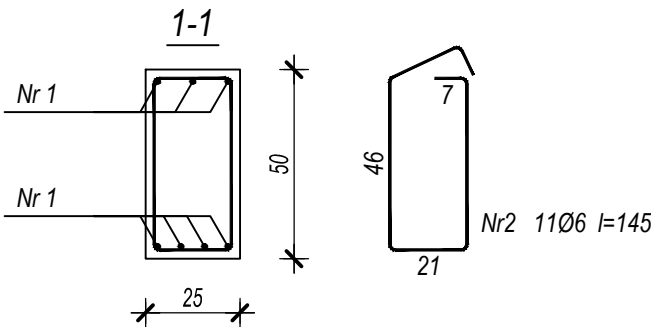


POZ.5.3.327 NADPROŻE

Wykonać 1 szt.

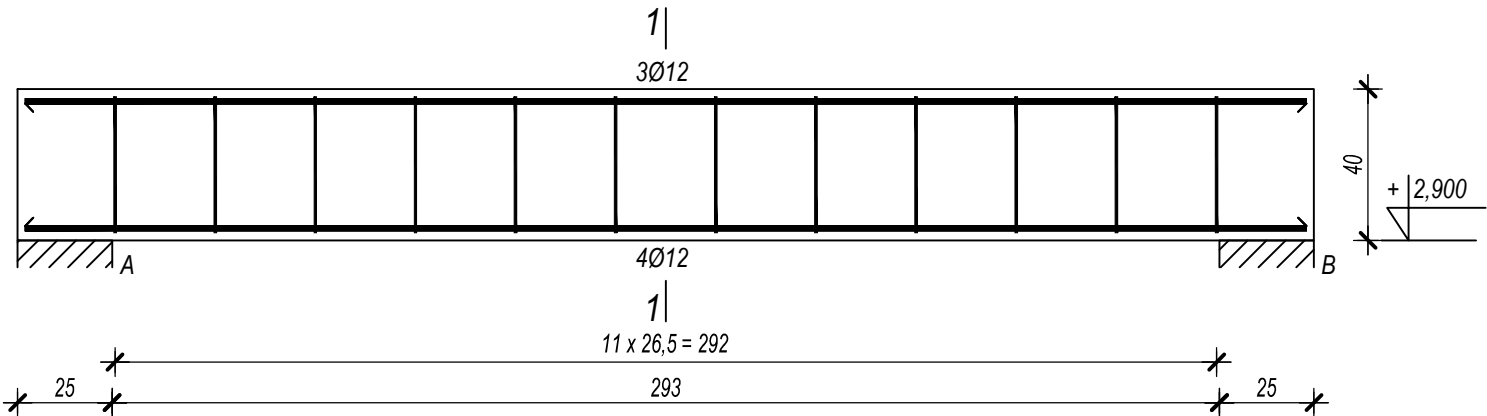


Nr1 7Ø12 l=373

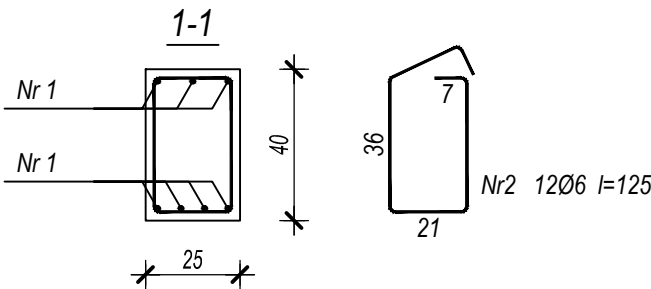


POZ.5.4.293 NADPROŻE

Wykonać 2 szt.



Nr1 7Ø12 l=339



UWAGA:

- P.P.P. ±0,00 = 158,20 m n.p.m.
- PRĘTY KONSTRUOWAĆ JAKO CIĄGŁE WZDŁUŻ, WYKORZYSTUJĄC ICH DŁUGOŚĆ HANDLOWĄ
 - PRĘTY PODŁUŻNE NA STYKACH I ZAŁAMANIACH
 - ŁĄCZYĆ NA PEŁEN ZAKŁAD tj. 50cm
 - ŁĄCZYĆ W JEDNYM MIEJSCU max. 2 PRĘTY
 - DŁUGOŚĆ PRĘTÓW KAŻDORAZOWO DOPASOWAĆ DO WYKONANEGO SZALUNKU
 - PRZY RÓŻNYCH POZIOMACH WIEŃCÓW ZACHOWAĆ CIĄGŁOŚĆ ZBROJENIA
 - NINIEJSZE OPRACOWANIE NALEŻY ROZPATRYWAĆ W POWIĄZANIU Z POZOSTAŁYMI PROJEKTAMI BRANŻOWYMI
- BETON C20/25(B25) STAL A-IIIN /RB 500W/
OTULINA 20mm

Wykaz zbrojenia

Nr pręta	Średnica [mm]	Długość [cm]	Liczba [szt.]			Długość całkowita [m]		
			prętów w 1 elemencie	elementów	całkowita prętów	RB500W		
						Ø6	Ø12	
POZ.5.3.327 NADPROŻE - wykonać 1 szt.								
1	12	373	7	1	7		26,11	
2	6	145	11	1	11	15,95		
Długość całkowita wg średnic						[m]	16,0	26,2
Masa 1mb pręta						[kg/mb]	0,222	0,888
Masa prętów wg średnic						[kg]	3,6	23,3
Masa prętów wg gatunków stali						[kg]	26,9	
Masa całkowita						[kg]	27	

UWAGA: Długość pręta jest długością obliczoną na podstawie wymiarów w osi pręta (metoda B wg PN-EN ISO 3766:2006)

Wykaz zbrojenia

Nr pręta	Średnica [mm]	Długość [cm]	Liczba [szt.]			Długość całkowita [m]	
			prętów w 1 elemencie	elementów	całkowita prętów	RB500W	
						Ø6	Ø12
POZ.5.4.293 NADPROŻE - wykonać 2 szt.							
1	12	339	7	2	14		47,46
2	6	125	12	2	24	30,00	
Długość całkowita wg średnic					[m]	30,0	47,5
Masa 1mb pręta					[kg/mb]	0,222	0,888
Masa prętów wg średnic					[kg]	6,7	42,2
Masa prętów wg gatunków stali					[kg]	48,9	
Masa całkowita					[kg]	49	

UWAGA: Długość pręta jest długością obliczoną na podstawie wymiarów w osi pręta (metoda B wg PN-EN ISO 3766:2006)



RS Project
Rafalski-Sawczyński Spółka Jawna
ul. Feliksa Nowowiejskiego 9 lok. 100
10-162 Olsztyn
tel. 500 219 497
e-mail: biuro@rsproject.com.plwww.rsproject.com.pl

KOPIA STAJNI Z PRZEZNACZENIEM NA CELE
WYSTAWOWO - MAGAZYNOWE W OBRĘBIE
SKANSENU W OLSZTYNKU

ul.Leśna 23, 11-015 Olsztynek

Poz. 5.3.327 ; Poz. 5.4.293 Nadproża

BRANŻA	FAZA PROJEKTU	SKALA	DATA	NR RYS.
konstrukcja	WYKONAWCZY	1:20	09.2018r.	K-16
PROJEKTANT	dr inż. Szymon Sawczyński			PODPIS
UPRAWNIENIA	WAM/0097/PWOK/18			
OPRACOWAŁA	mgr inż. Katarzyna Antosiak			PODPIS
SPRAWDZAJĄCY	mgr inż. Rafał Rafalski			PODPIS
UPRAWNIENIA	WAM/0029/PWOK/09			